



そよぎ

ご案内図



- お車で…圏央道阿見ICより10分
- 電車で…JR常磐線「牛久駅」よりタクシー20分

支援方針

その人らしく

利用者一人ひとりのニーズを的確に把握し、それぞれの人間性を尊重しながら、その人らしい快適で安全な生活が送れるように支援いたします。

生きがいと自立

利用者の生きがいに応えるため、障がいの特性に配慮した適切な活動や作業を支援いたします。また、社会生活に必要なルールやマナーの習得など、自立への取り組みを支援いたします。

施設概要

1、設置主体及び経営主体

社会福祉法人 銚光会
〒300-1288 茨城県牛久市久野町554番

2、施設の名称

ケアセンター梵
〒300-1284 茨城県牛久市島田町2688番1

3、施設の種別及び定員

生活介護	定員 40人
短期入所	定員 6床
グループホーム	定員 60床

お問い合わせ・お申込は

ケアセンター梵
〒300-1284 茨城県牛久市島田町2688番1
TEL 029-886-6230
FAX 029-875-1125

障がい者の日常生活及び社会生活を総合的に支援するための法律に基づき、障がい者福祉サービスの支援事業として生活介護・短期入所（ショートステイ）・共同生活援助等の事業を展開し、福祉の向上を図ります。

生活介護

目的

常に介護を必要とする人に日中、食事や入浴、排泄の介護を行います。また創作的活動や生産活動の機会も提供します。

対象者

- ・障がい支援区分が区分3以上である方。
- ・年齢が50歳以上の場合は、障がい支援区分が区分2以上である方。

短期入所

目的

自分で介護を行っている方が病気や冠婚葬祭などの理由で介護が出来ないときに、障がいのある方に短期間入所してもらい必要な介護を行います。またこのサービスは介護者はリフレクシユという役割も担っています。

対象者

- ・障がい支援区分が区分1以上である方。

共同生活援助（グループホーム）

目的

障害のある方に対して、主に夜間において、共同生活を営む住居で相談、入浴、排せつまたは食事の介護、その他の日常生活上の援助を行います。

対象者

障害のある方（身体障害のある方にあつては、65歳未満の方または65歳に達する日の前日までに障害福祉サービスもしくはこれに準ずるものを利用したことがある方に限る。）。

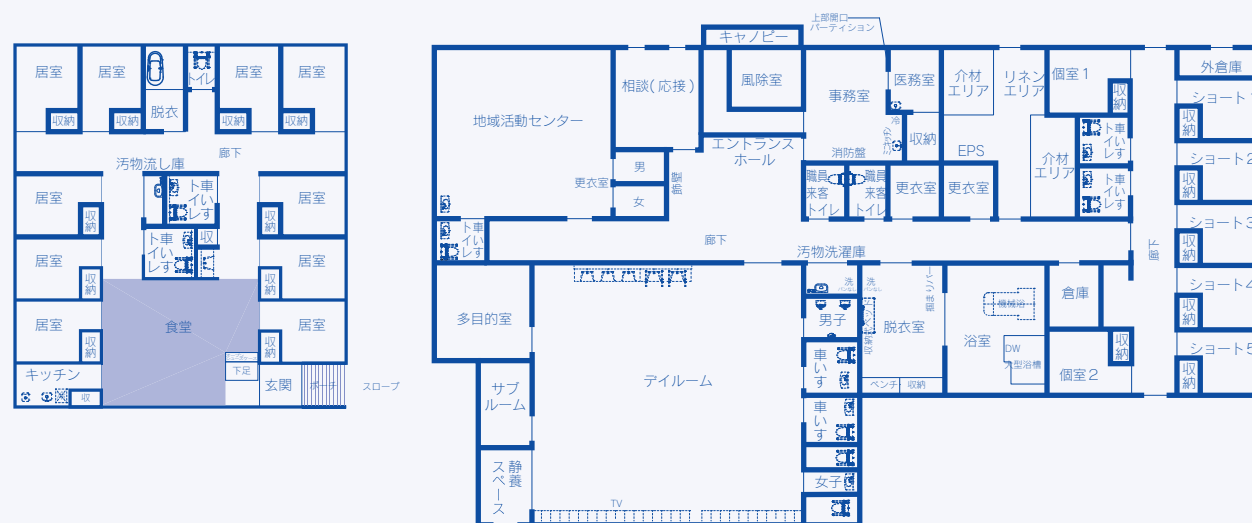
地域活動支援センターⅢ型

目的

障害のある方に対し、創作的活動または生産活動の機会の提供、社会との交流の促進等を行います。

対象者

創作的活動や生産活動に取り組むことにより、地域社会と交流し、自立等を目指す精神障がいのある方。



※市町村の障がい支援サービス受給者証の支給決定が必要となります。